



[FAQs](#) > [Help by Connection Type \(BT, Internet,...\)](#) > [Media Streaming und Flow server](#) > [Setting up Media Player on a Mac \(Mac only\)](#)

Setting up Media Player on a Mac (Mac only)

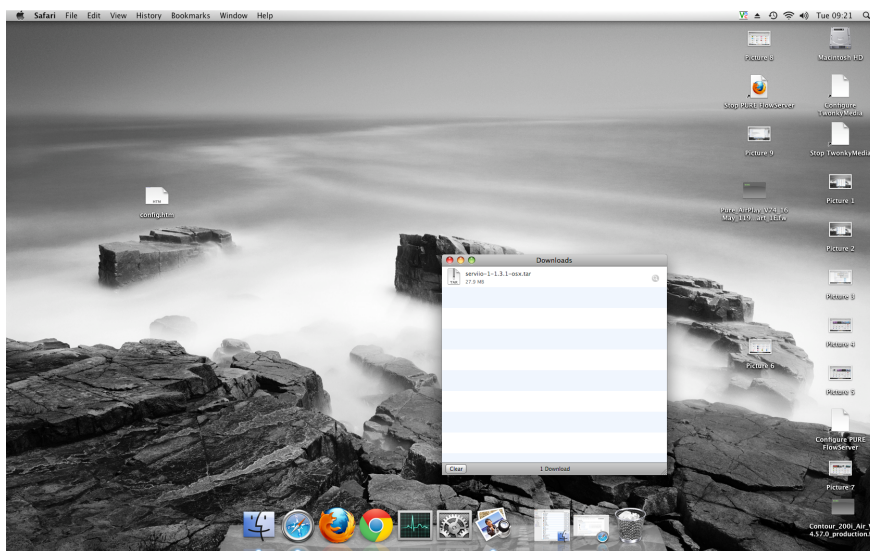
Laura - 2021-10-19 - [Media Streaming und Flow server](#)

Sugerimos usar Serviio para compartir su música con su radio de Internet, aunque otros programas de servidor también funcionarán siempre y cuando se esté ejecutando la versión 1.0 de uPnP.

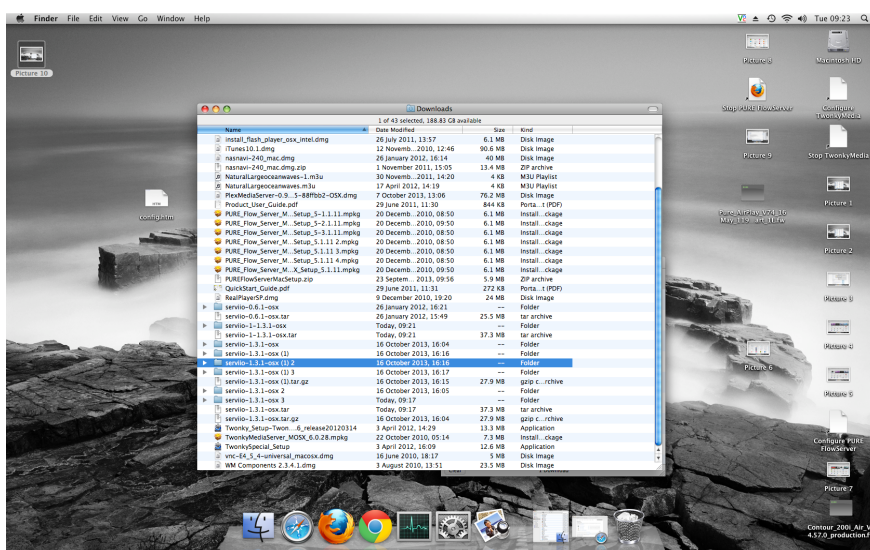
El Mac con el audio o el medio que quieras compartir debe estar ubicado en la misma red que tu radio.

Primero tienes que ir a <http://serviio.org/>, luego haz clic en Descargar en la barra de menú y luego haz clic en el enlace a la versión del producto Serviio junto al logo de Apple.

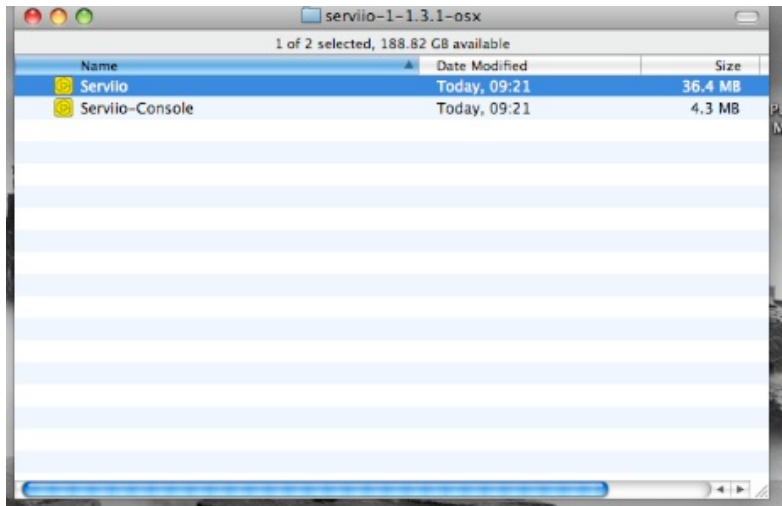
Una vez descargado, vaya a su lista de descargas (vea la imagen de abajo)



Haga doble clic en la descarga de Serviio. Ahora verá aparecer un cuadro emergente (abajo)

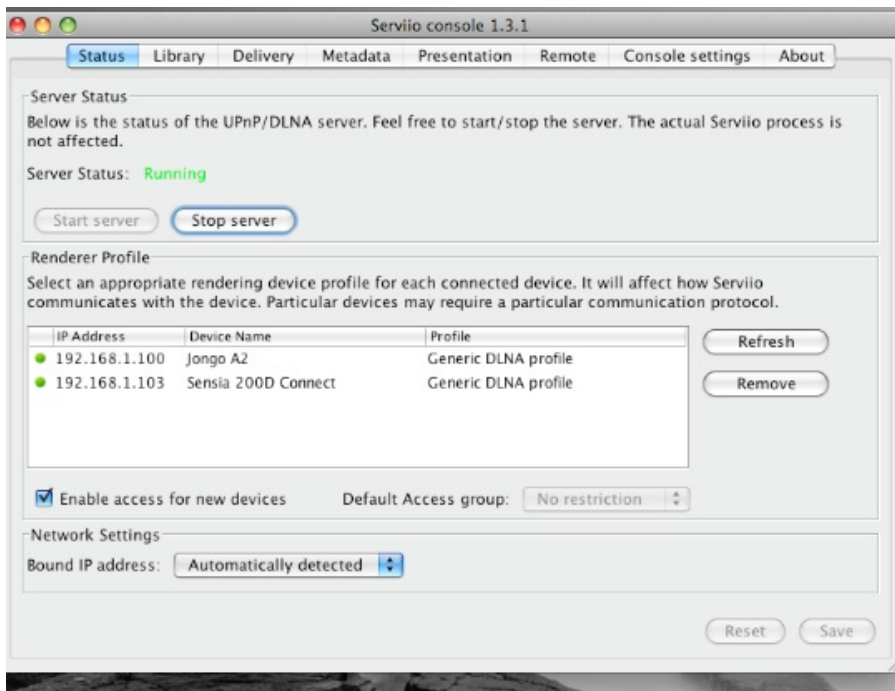


Haga doble clic en Serviio (resaltado) y verá aparecer la imagen de abajo



Ahora necesitas hacer doble clic en Servio y luego en Servio- Console

Entonces espera a que aparezca la interfaz de la consola de Servio (puede tardar varios minutos, ver imagen abajo)

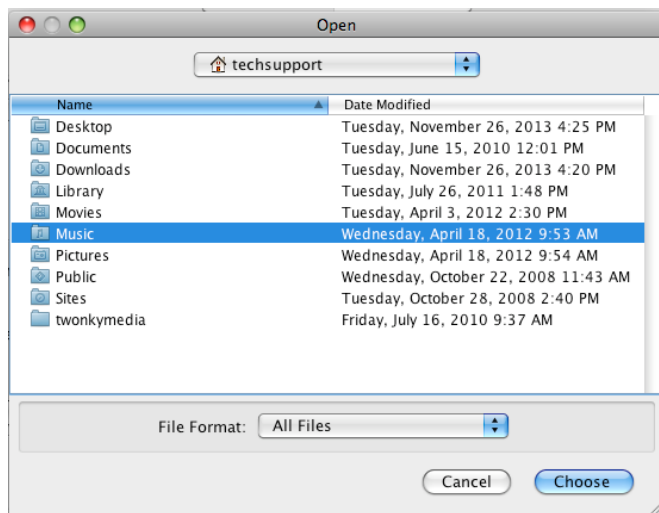


Si su colección está en su ordenador, haga clic en Biblioteca en la barra de menú de la consola de Servio y luego en "Añadir local" a la derecha del cuadro blanco

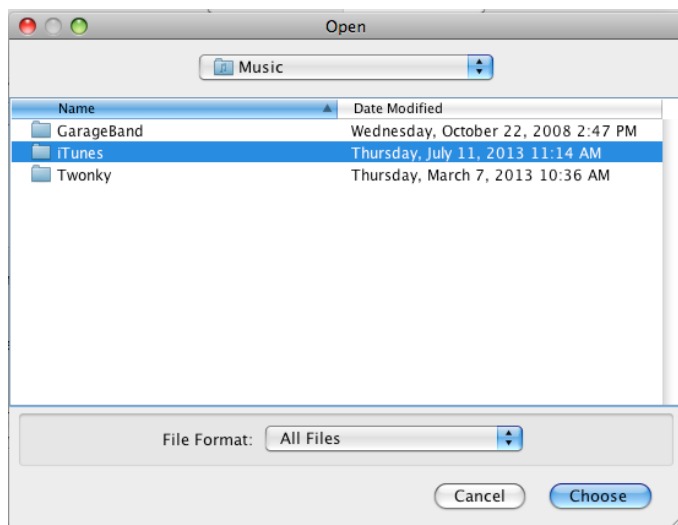
Con una configuración típica de iTunes, tu música estará en la carpeta de música de tu nombre de usuario (el nuestro es techsupport)

A su vez, haga clic una vez:

"Música"




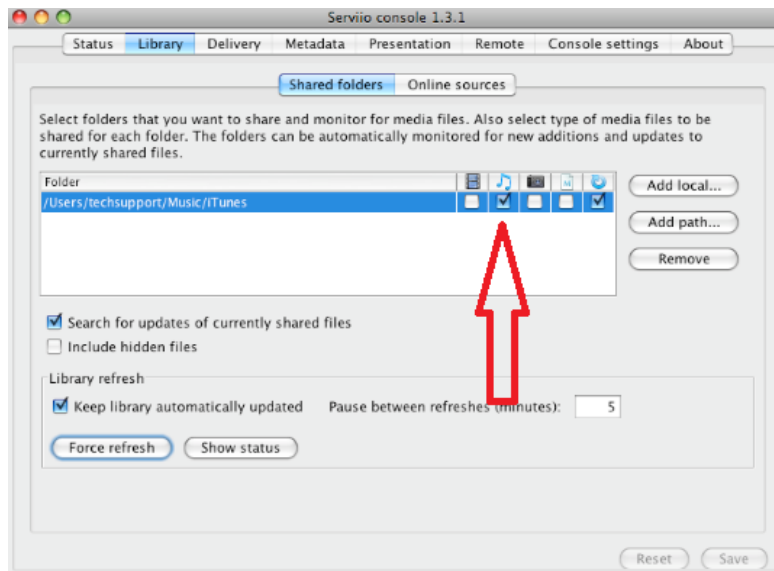
"iTunes"



"Música de iTunes" - asegúrate de resaltar la línea en esta etapa. Luego tienes que hacer clic en "Elegir"

A continuación, debe seleccionar el tipo de medios que desea compartir en la consola de Servio seleccione

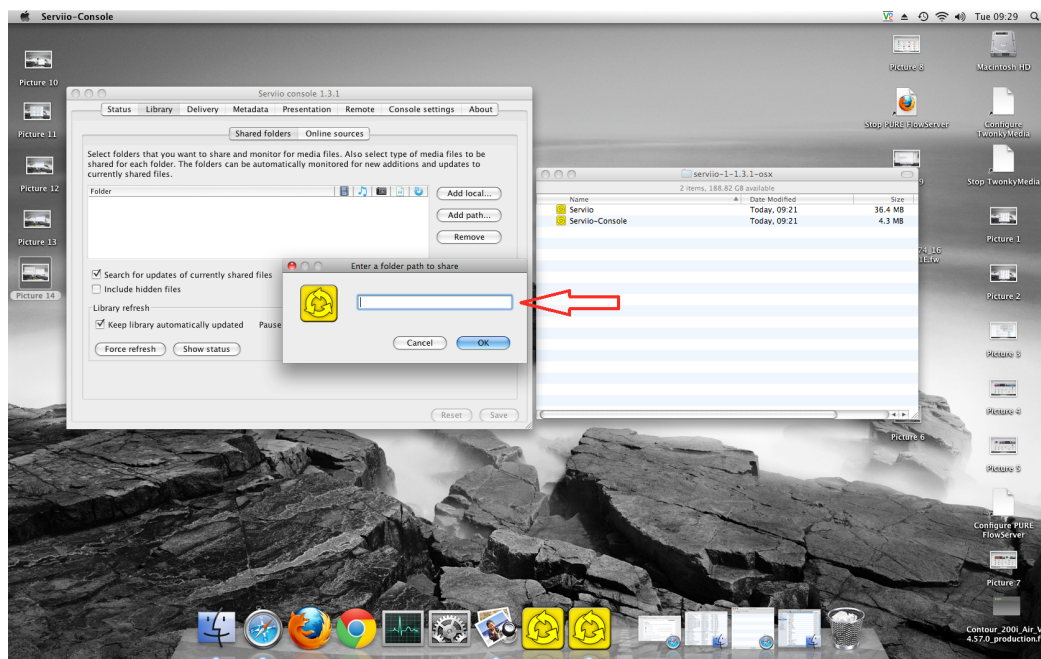
Música marcando este icono 



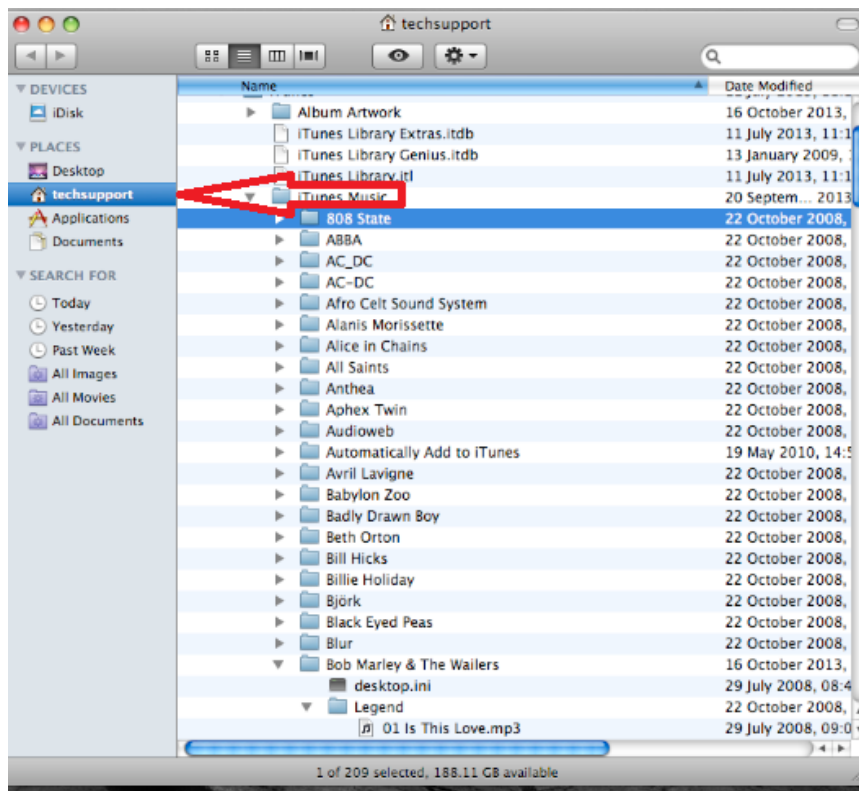
Haga clic en Guardar y ya está listo para transmitir a su radio

Si estás listo para transmitir, entonces ve a la siguiente sección de esta guía.

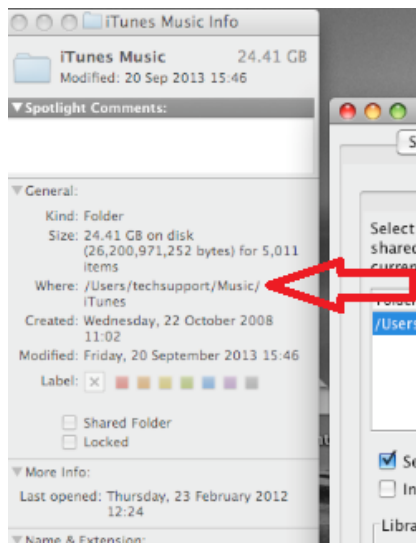
Si no mantienes tu música en una ubicación "estándar", entonces necesitas hacer clic en biblioteca > añadir ruta e introducir la ubicación de tu música



Pista - Para encontrar la ubicación vaya a Finder y haga clic en su nombre de usuario (ver imagen abajo) donde nuestro nombre de usuario es "techsupport"



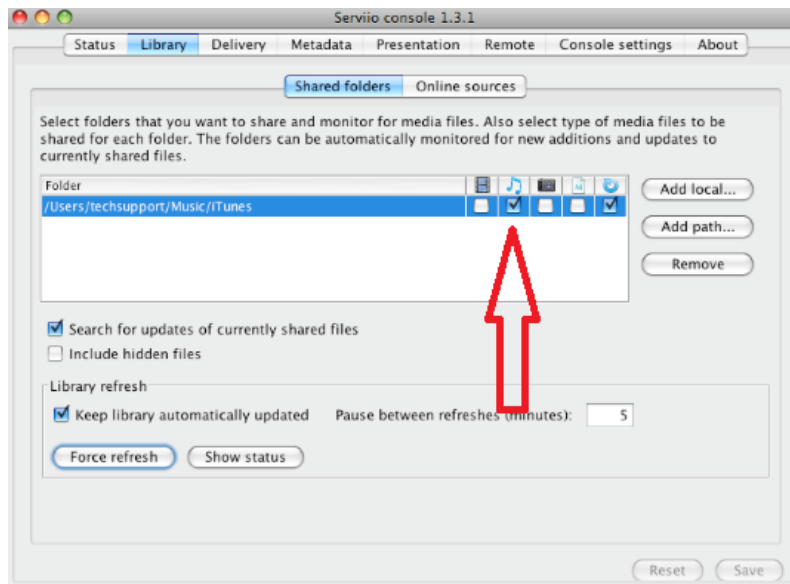
Haz clic con el botón derecho del ratón en "Música" y haz clic en "obtener información"



Al lado de "Dónde", esta es la ruta de tu archivo, introduce esto aquí



También debe seleccionar el tipo de medios que desea compartir en la consola de Serviio, seleccione Música marcando este icono



Haz clic en Ok y luego guarda, ya estás listo para transmitir a tu radio

En tu radio selecciona la fuente del Reproductor de Medios y tu radio comenzará a buscar automáticamente nuevos servidores disponibles en la misma red. Si no realiza la búsqueda o si ya la ha realizado, puede indicar a la radio que busque nuevos servidores pulsando Opciones > Configuración del reproductor multimedia > Servidor multimedia > Buscar servidores.

Ahora deberías ver el nombre de tu servidor, selecciona esto y verás todo tu contenido, ahora puedes seleccionar y reproducir.