

Le streaming de médias en utilisant un ordinateur Macintosh

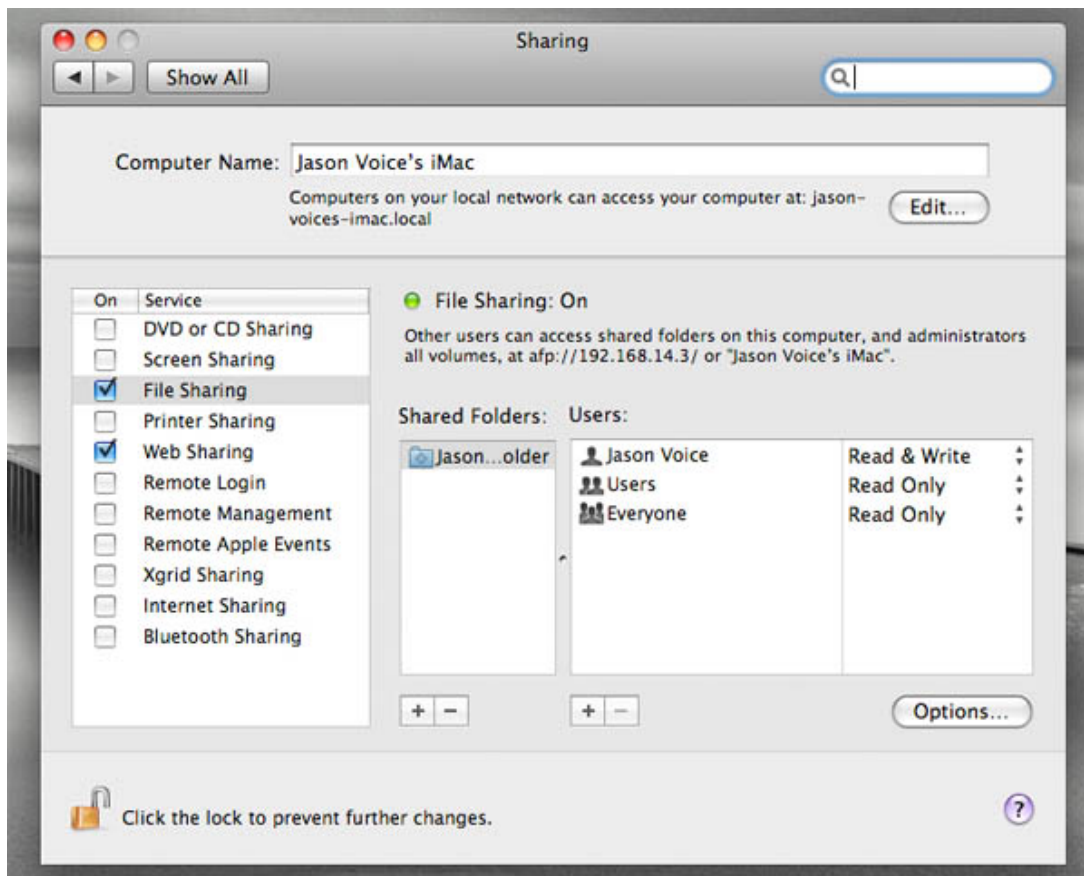
Laura - 2021-10-19 - Media Streaming und Flow server

Après l'installation de votre copie de Mac Flow Server (Twonky Media) aller à votre OSX Finder et trouver et commencer 'Mediaserver'. Vous verrez votre navigateur démarrage et l'adresse `http://localhost:9000/config`. Si cela échoue pour afficher la page correctement, il sera presque certainement parce que le pare-feu bloque le port OSX 9000 ou vous avez désactivé le partage de fichier. Assurez-vous que votre pare-feu OSX a activé le port 9000 avant de poursuivre.

Activer le partage de fichiers

Vous devez vous assurer que votre système est de permettre le partage de fichiers. Allez dans **Préférences Système**> **Partage** et permettre le **partage de fichiers** et le **partage Web**.





Une fois que vous pouvez accéder à la page "Paramètres de Twonky Media, vous pouvez entrer votre clé de licence. Pour trouver votre journal de la clé de licence en pure Connect et cliquez sur **Me > Gérer les périphériques**, et vous serez présenté avec les détails de votre radio ainsi que votre clé.

Cliquez Premières étapes que vous trouverez sur le côté gauche de l'écran Paramètres des médias Twonky, et ici vous pouvez définir votre langue préférée, le type de navigation ainsi que le nom de votre serveur. Nommer quelque chose comme MyMacMediaserver va faire le travail. Appuyez sur **Enregistrer les modifications** en haut de l'écran pour achever ce processus.

Maintenant, vous devez indiquer au serveur de médias où vos chansons sont. Cliquez sur **Partage** sur le côté gauche de l'écran et utilisez l'option Parcourir pour le logiciel de serveur de médias pour les emplacements de vos chansons. Appuyez sur **Enregistrer les modifications** en haut de l'écran. Le processus de numérisation de vos fichiers informatiques peut prendre un certain temps.

Et ça y est, vous avez terminé. Vous devrez appuyer sur le bouton **redémarrage du serveur** en haut à droite de l'écran Paramètres des médias Twonky, et / ou redémarrer votre radio Flow pour vous permettre de voir correctement le serveur.

