



[FAQs](#) > [Help by Connection Type \(BT, Internet,...\)](#) > [Media Streaming und Flow server](#) > [La configurazione Media player come media server \(solo windows\)](#)

La configurazione Media player come media server (solo windows)

Laura - 2021-10-19 - [Media Streaming und Flow server](#)

Il PC sul quale hai l'audio che vorresti condividere dovrebbe essere collegato alla stessa rete che usi per la tua internet Pure radio.

La tua internet Flow radio dovrebbe essere connessa alla tua stessa rete senza fili.

L'audio multimediale che tu vorresti ascoltare dovrebbe essere in format che la tua radio possa supportare. Per controllare i giusti formati clicca su <http://support-uk.pure.com/kb/articles/7-supported-formats-and-bit-rates>.

Qui di seguito troverai tutte le informazioni su Windows Media Player 12 e su Windows Media Player 11.

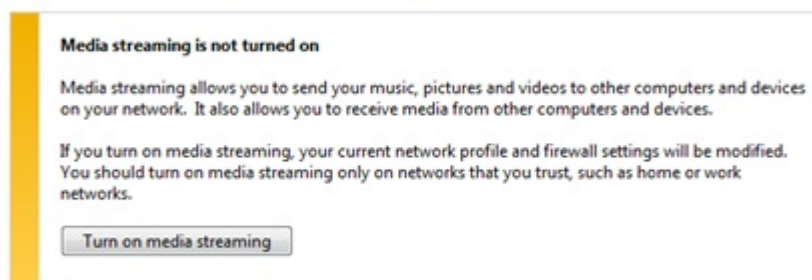
Windows Media Player 12

Accendi il Windows Media Player, clicca su **"Stream"** a poi clicca su **"Accendi lo streaming media"**



Clicca su **"Accendi lo streaming media"**(Guarda l'immagine di sotto)

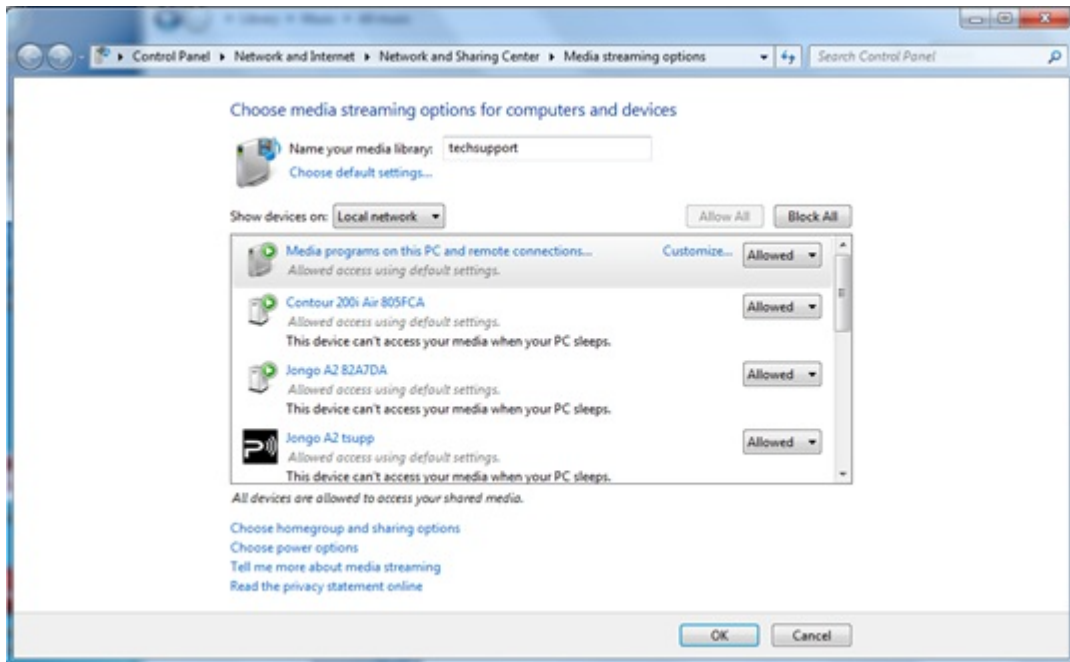
Choose media streaming options for computers and devices



[Tell me more about media streaming](#)
[Read the privacy statement online](#)

Nota:Se l'opzione e' gia' stata utilizzata , avrai bisogno di cliccare su Piu' opzioni streaming...

Ora hai bisogno di cliccare su **"Permetti tutto"**, tuttavia se preferisci puoi selezionare uno specific dispositivo.



Ora clicca su **“Personalizza”** (guarda l’immagine di sotto) accanto ai dispositivi, nella schermata successiva. Seleziona **Fai sì che tutti I media nella mia libreria siano disponibili per questo dispositivo** prima di cliccare su **Ok**.

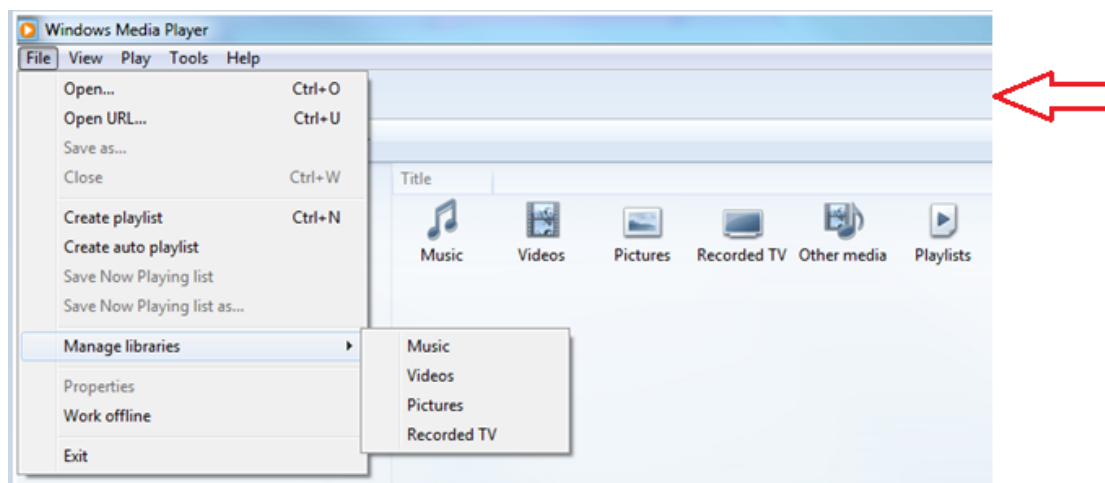
Posizionamento ed indicizzazione della tua musica

Quando stai impostando uno media server hai bisogno di indicare la posizione del tuo server media. Indicando la posizione del tuo server media ,il server consentirà di iniziare il processo chiamato **indicizzazione**. L’indicizzazione consente al server di leggere tutti i contenuti che sono stati serviti e di costruire una libreria personale con le posizioni di ogni file. Questo permette al server di trovare facilmente ogni file che hai richiesto quando hai iniziato ad utilizzare il server.

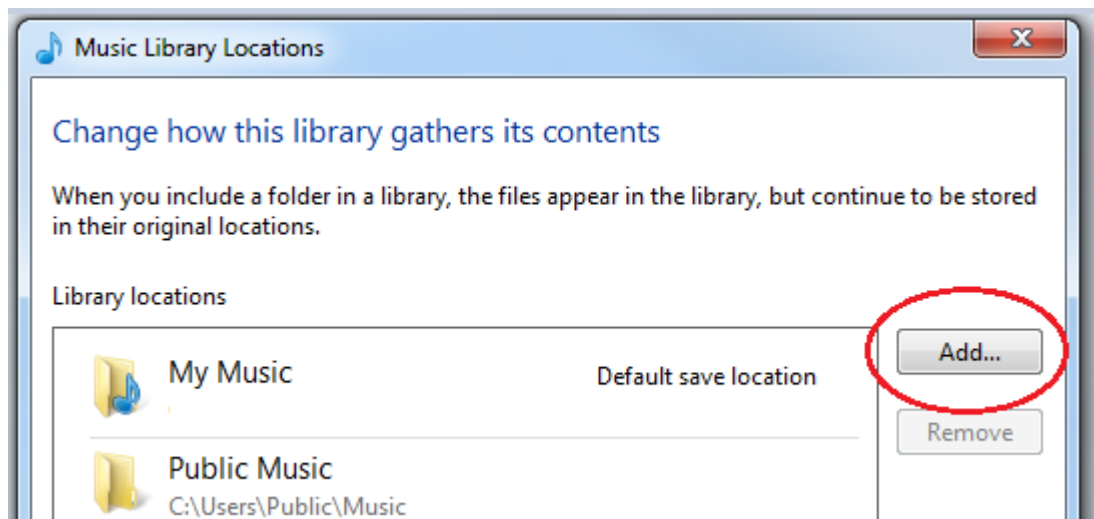
Windows Media Player server automaticamente gli cercherà e li indicizzerà nella cartella **La mia musica** che sarà nella cartella **I miei documenti**. Se hai la tua musica in questa collezione non hai bisogno di indicarlo al server che visto che il processo di indicizzazione è già cominciato. Tuttavia se ha la musica in un’altra cartella hai bisogno di indicarlo al server per far sì che cominci il processo di indicizzazione

Le impostazioni saranno collacate nella cartella **I miei documenti**- la quale contiene **le mie cartelle**- incluso **La mia musica**. Se vuoi cambiare la loro posizione hai bisogno di cliccare su :

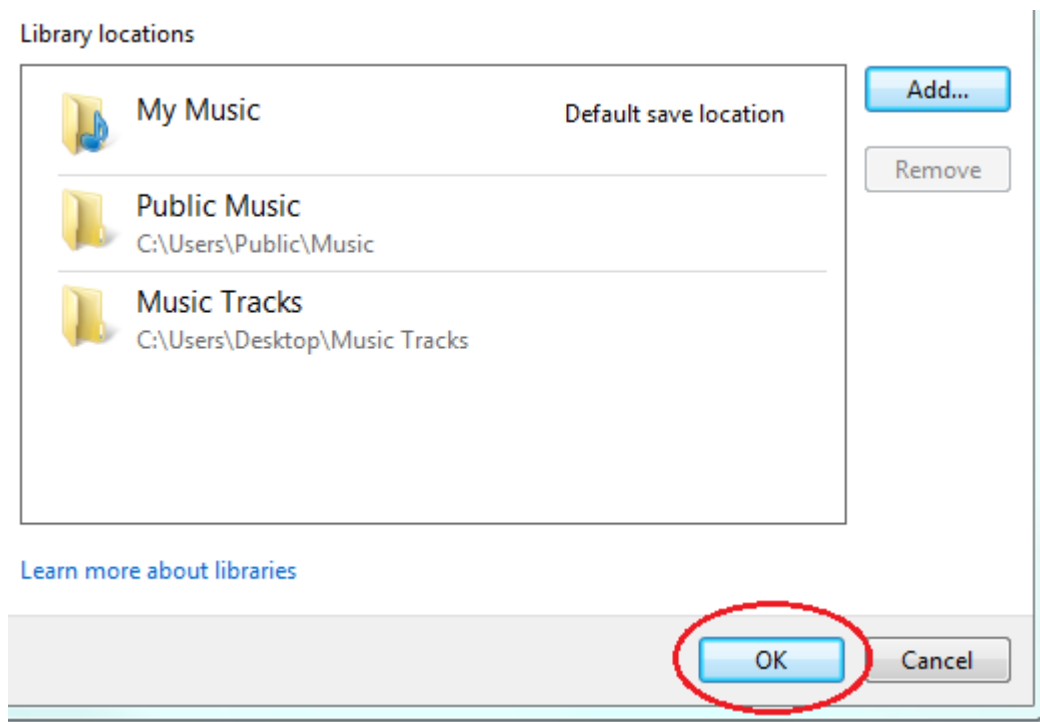
File>manage Librarie>Musica per localizzare tutte le posizioni inerenti al Vostro spostamento (guarda l’immagine di sotto)



Nota: Se la barra del menu non è visibile sul lettore, si prega di fare clic destro nella zona indicata dalla freccia e fare clic sulla **barra di menu** per queste opzioni supplementari.



Questo aprirà un'altra finestra che ti consente di gestire la tua **Libreria musicale**. Ora bisogna di cliccare sul pulsante **Add** per aggiungere altre posizioni nella tua memoria musicale. Una volta trovato dove posizionare la cartella, clicca sulla parte sinistra con il tuo mouse fino a sottolineare, poi seleziona **Cartella inclusa** e **OK**.



Ora sei pronto per lo stream sulla tua internet radio.

Sulla tua radio seleziona **Media Player** fonte e la tua radio finalmente comincerà a leggere i nuovi server disponibili presenti sulla stessa rete. Se non legge o la lettura è già stata fatta, allora puoi indicare alla tua radio di ricercare altri server cliccando su Opzioni>Impostazioni **Media Player**>**Media Server**>**Lettura dei server**

Ora dovresti vedere i nomi dei server, seleziona e ora potrai vedere tutti i tuoi contenuti che puoi selezionare ed ascoltare.

Il server media non funziona?

Il server Media è elementare, in linea di principio, ma ci sono alcuni fattori che possono impedire un corretto funzionamento di esso, e questo tende ad essere il software di sicurezza. Considera che una difettosa installazione o un'installazione propria di Windows o MAC OS - prima di introdurre qualsiasi software di terze parti - sarà sempre il risultato di un servizio media di successo. L'introduzione di terze parti sarà ad interferire con il

processo. Se si ha delle difficoltà nella configurazione del server multimediale iniziate con le nostre note su risoluzione dei problemi , che trovare qui

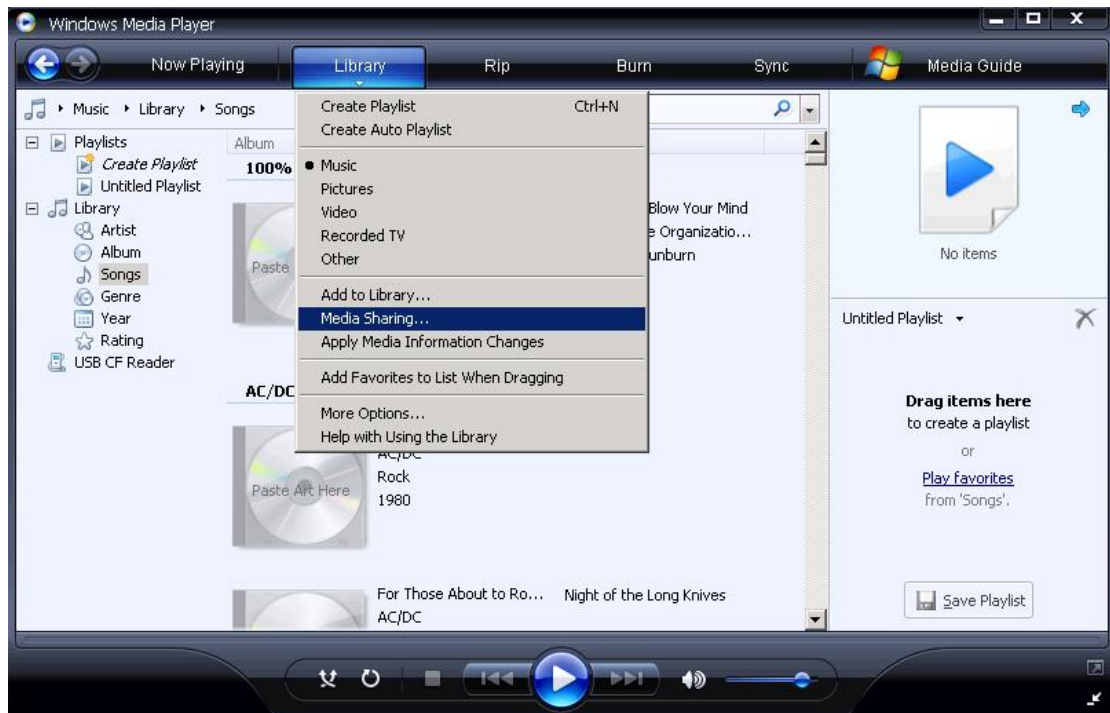
Puoi trovare di più su come usare il Windows Media Player 12 sul sito di Microsoft:

<http://windows.microsoft.com/en-US/windows7/Windows-Media-Player-frequently-asked-questions>

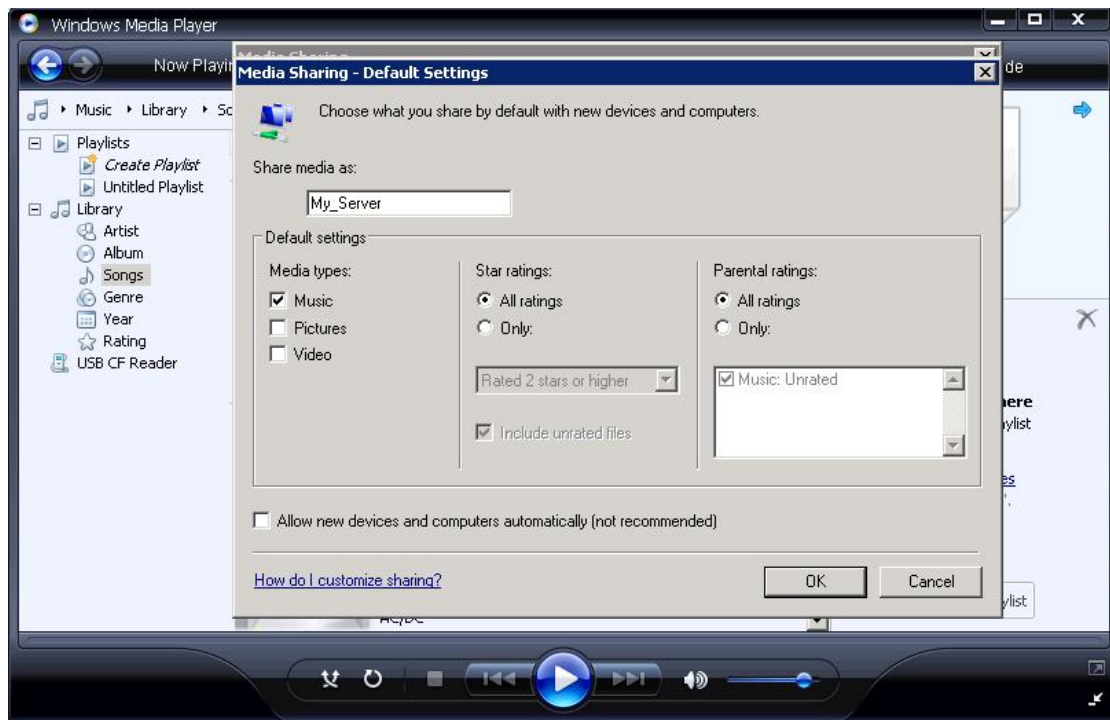
Windows Media Player 11

Impostazione di qualsiasi server consiste nei pochi passi. Hai bisogno di un server software (in questo noi abbiamo Windows Media Player), hai bisogno di dare un nome al server, hai bisogno di dire al server cosa vorresti servire, e hai bisogno di indicare al server la posizione di ciò che vorresti servire.

Accendi Windows Media Player e clicca sulla **Libreria** vai giù e seleziona **Condivisione Media**. Non ti preoccupare se la tua versione Media Player non è uguale; la struttura del menu sarà la stessa.



Clicca su **Condividi la mia media**: clicca ora sulla linea evidenziata con **impostazioni**. Qui è dove puoi rinominare il tuo server e dire che tipo di media vorresti servire. Per questo Media Player ho nominato il mio server **My_Server** e ho specificato che Musica sarà il tipo di media che vorrò servire in **My Media types e All Ratings**.



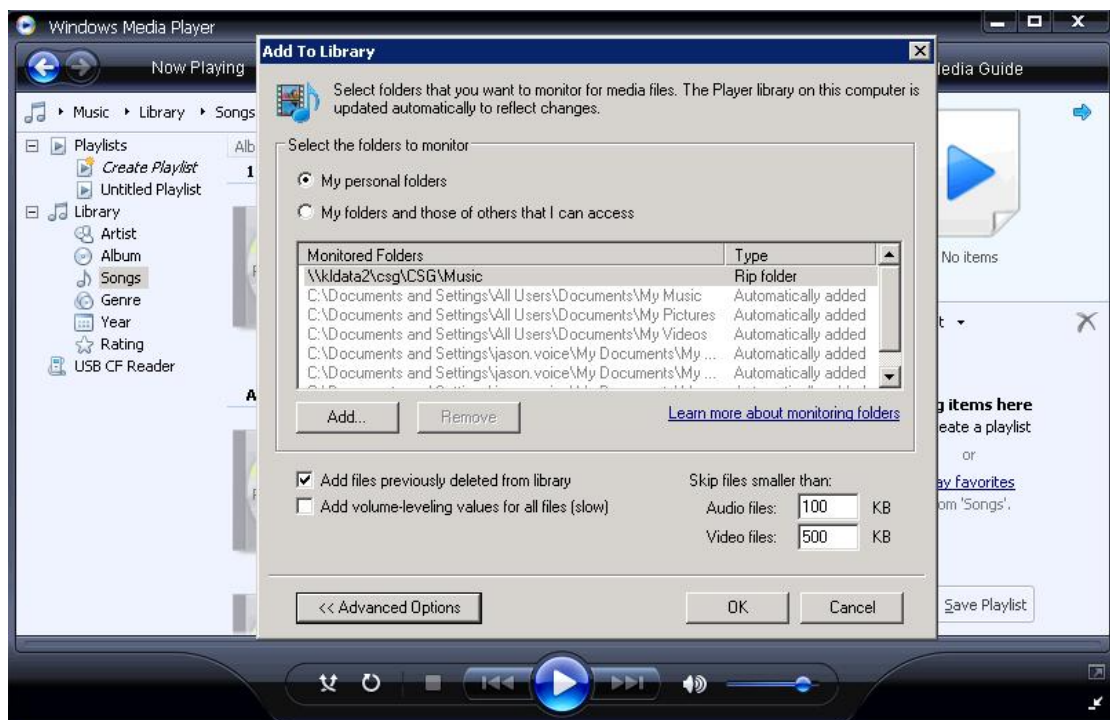
Clicca su Ok e ora il tuo media server e' impostato

Localizzazione ed indicizzazione

Quando stai impostando il tuo server media hai bisogno di indicare la posizione dei media che vuoi servire al server. Indicando al tuo media server la posizione della tua musica gli consentira' di cominciare il processo chiamato "indicizzazione". Indicizzazione permette al server di leggere tutti i contenuti e di costruire una libreria interna con le posizioni di ogni file. Questo aiuta al server di localizzare facilmente i file che hai richiesto quando hai cominciato ad utilizzare il server.

Windows Media Player server automaticamente gli cerchera' e li indicizzera' nella cartella La mia musica che sara' nella cartella I miei documenti. Se hai la tua musica in questa collezione non hai bisogno di indicarlo al server che visto che il processo di indicizzazione e' gia' cominciato. Tuttavia se hai la musica in un'altra cartella hai bisogno di indicarlo al server per far si che cominci il processo di indicizzazione.

Clicca su **Libreria** butta giu' il menu e clicca su **Aggiungi alla Libreria**. L'impostazione sara' in Cartelle Personalizzate che include Le Mie Cartelle trovate in I miei Documenti-e La mia Musica. Se vuoi aggiungere un'altra posizione clicca su **Altre Opzioni** e aggiungi la tua posizione.



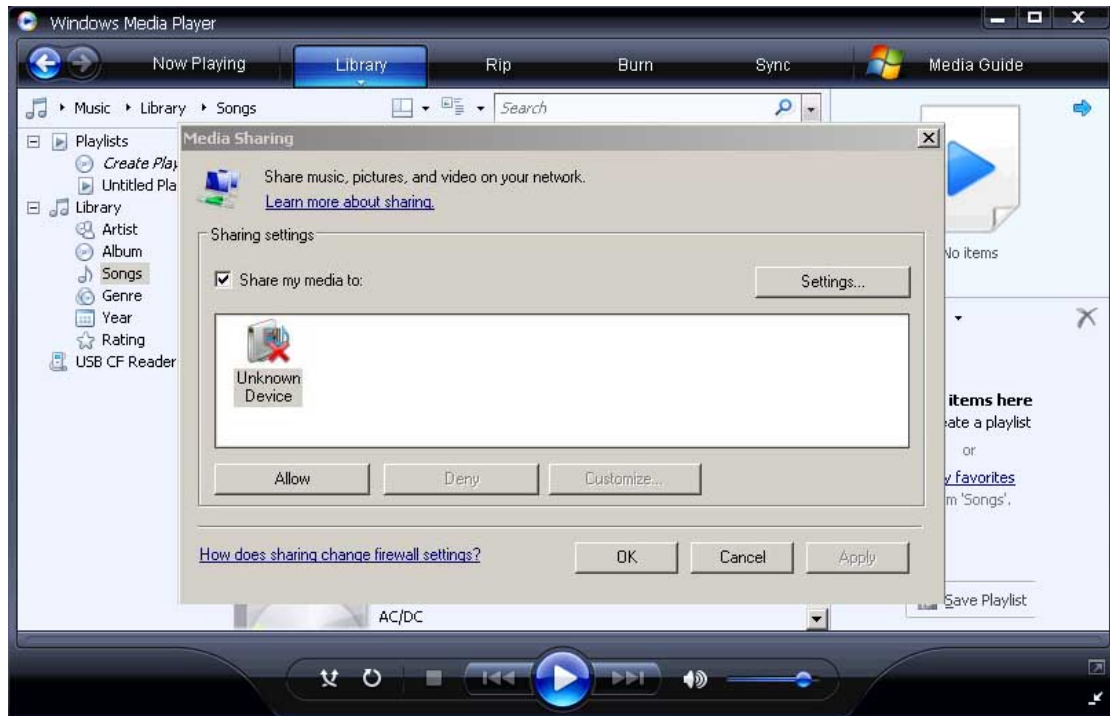
Consigli! Quando stai installando il server media devi essere sicuro di utilizzare la stessa rete .

Una volta finito clicca su **OK** e il server comincerà con il processo di indicizzazione.

OK, hai il tuo media server funzionante, nominalo e ti è stata data la posizione ora la potrai vedere sulla radio. Connettiti.

Sulla tua radio selezione **Media Player** fonte e la tua radio comincerà automaticamente a leggere i nuovi server disponibili sulla stessa rete. Se non legge o la lettura è già stata fatta, allora puoi indicare alla tua radio di ricercare altri server cliccando su **Opzioni>Impostazioni Media Player>Media Server>Lettura dei server**. Dovresti ora vedere il nome dei server, tuttavia selezionando il tuo server per la prima volta non ti sarà dato un accesso immediato. Hai bisogno di dare il permesso al server per la connessione alla radio.

In Windows Media Player clicca su **Libreria**, butta giù il menu e clicca su **“Condivisione Media”**. Ora vedrai una lista dei dispositivi-probabilmente nominati come “Dispositivi sconosciuti”-puoi consentire la connessione. Dopo esserti assicurato che nessun media server ha la stessa rete, puoi connetterti al dispositivo sconosciuto. Clicca su Dispositivo Sconosciuto e clicca **Consenti**.



Ah è tutto qui! Ora hai “istruito” il tuo server a consentire alla radio di accedere e ora puoi fare lo streaming della musica.

Consiglio! Il processo di indicizzazione per la prima volta potrebbe far sì che il tuo media server sia lento a rispondere. Indicizzazione può inoltre richiedere del tempo-dipende da quanti file devono eseguire questi processi-quindi quando si imposta il server e si ha il processo di indicizzazione per la prima volta si deve tenere in mente di lasciare il server a completare il processo prima di provare ad accedervi. L’indicizzazione ha bisogno di essere installata solo una volta quindi non avrai lo stesso problema una seconda volta.

Media non funziona?

Il server Media è elementare, in linea di principio, ma ci sono alcuni fattori che possono impedire un corretto funzionamento di esso, e questo tende ad essere il software di sicurezza. Considera che una difettosa installazione o un’installazione propria di Windows o MAC OS- prima di introdurre qualsiasi software di terze parti-sarà sempre il risultato di un servizio media di successo. L’introduzione di terze parti sarà ad interferire con il processo. Se si ha delle difficoltà nella configurazione del server multimediale iniziate con le nostre note su risoluzione dei problemi, che troverete qui

Puoi trovare di più su Windows Media Player 11 su Microsoft:

<http://windows.microsoft.com/en-US/windows7/Windows-Media-Player-frequently-asked-questions>